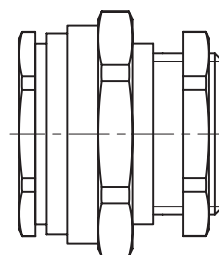


Габаритные характеристики

Код типа ввода кабельного	Диаметр, мм	Высота, мм	Длина резьбы, мм
KBB-40	50	55	15



Подбор кабельных вводов

Код типа ввода кабельного	Тип резьбы (метрическая)	Тип резьбы G (дюймовая) ^o	Минимальный диаметр внешней оболочки, мм	Максимальный диаметр внешней оболочки, мм
KBB-40	M40×1,5	1 1/4"	20	32,2

^o Вводы кабельные с трубной цилиндрической резьбой изготавливаются по спецзаказу.

Информация для заказа

Пример:

Ввод кабельный KBB – 40 – PN – M25 – K
 ① ② ③ ④ ⑤

1. Марка ввода кабельного
2. Типоразмер кабельного ввода (40)
3. Материал кабельного ввода (PN – латунь, SN – нержавеющая сталь)
4. Обозначение типа и размера присоединительной резьбы (метрическая согласно ГОСТ 24705-81, дюймовая согласно ГОСТ 6357-81 (по спецзаказу))
5. Тип уплотнения (U – универсальные уплотнения; K – набор уплотнений; Fn – под плоский кабель, малый; Fw – под плоский кабель, большой)

Подробности сертификации

EAЭС RU C-RU.AA87.B.00547/20

